



疫向思維？ 減耗網絡資源 Google暫停備份WhatsApp圖片

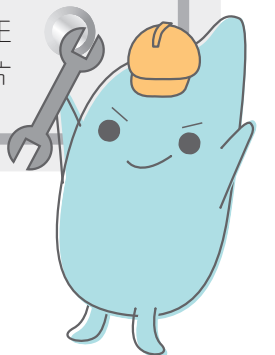
新冠肺炎疫情期間，大家見面和接觸的機會減少，各種通訊軟件、網絡社交平台成為人們保持溝通的主要工具，使用量大增。Google Photos為了節省網絡資源，早前宣布一項新措施：停止備份在社交網絡中收到的相片和影片。

Google Photos團隊表示，

在疫情期間，用戶分享的相片及影片較平常多，而停止上傳備份可以節省網絡資源。受影響的軟件包括WhatsApp、Messenger、LINE、Snapchat、facebook、Instagram、Viber、Helo、Twitter、Slack和Kik等。假如用戶想將收到的影音內容備份，還是可以手動進行修改。



▲ Google表示，疫情期間，用戶分享相片影片比正常多，停止上傳備份可節省網絡資源 網上圖片



► AI主播
「小可」
在上月的
端午節正
式出道
網上圖片



京東AI女主播出道 「地球不爆炸 我就不下班」

「大家好，我是京東數科自研的AI主播小可……地球不爆炸，我就不下班；宇宙不重啓，我就不休息。」繼京東數科自研的首位AI虛擬數字人產品AI主播「小妮」上線後，京東數科第二位國風AI主播「小可」在上月正式出道，不僅扮相嬌俏可愛，還會「爆seed」，與真人主播無異。

模仿人類說話習慣

為了研發出寫實逼真的AI虛擬數字人，京東數科AI實驗室在文字轉語音、3D人臉建模、語音轉視頻等方面進行了一系列技術創新。僅需使用一段幾分鐘的人物視頻數據，經過幾

小時訓練就可以合成出寫實風格的AI虛擬數字人。

京東數科自研羽量級對抗語音合成技術，通過結合深度神經網路在多人數據上進行個性化建模，達到音色豐富、特色鮮明的語音合成效果，甚至可以模擬人的呼吸和停頓，聽感酷似真人。

小可能夠模仿不同人的說話習慣，學到如何用點頭、眨眼這些細微動作來強調發言中的重要內容。在AI演算法的驅動下，只需輸入文本內容，小可就能根據語意即時進行主持，且表情、動作和語音表達非常自然逼真。

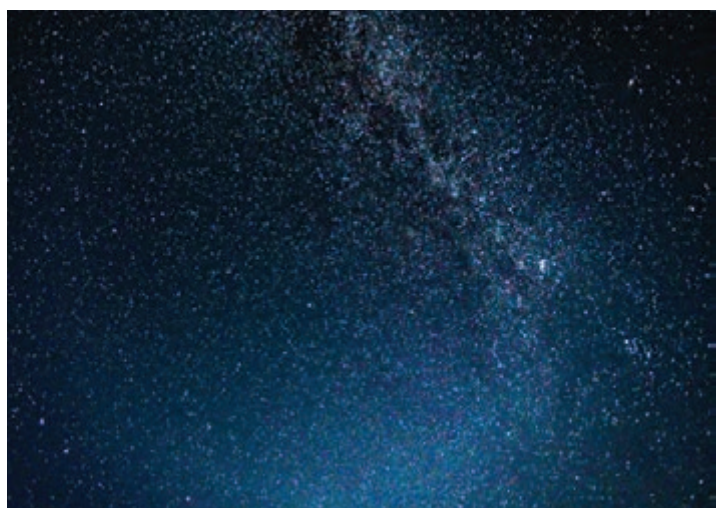
銀河系有60億個地球？ NASA天文望遠鏡新發現

加拿大科學家近日在《天文學雜誌》發表研究，指出銀河系中約有60億顆與地球相似的行星，並表示估計恆星周圍出現不同行星的機率，能有助於改善未來尋找行星的任務。

科學家利用美國NASA的開普勒天文望遠鏡採集數據進行計算，認為每顆G型恆星（類似太陽的恆星）擁有多達0.18顆的類地行星，比起以往認為的0.02顆類地行星還要多。其中，研究員Michelle

Kunimoto提到，這些發現可能對尋找生命體的太空任務產生重大影響：「估計恆星周圍出現不同行星的機率，可以對行星的形成和演化理論提供重要的限制，也有助於改善未來開展的尋找行星任務。」

研究員認為與地球相似的行星必須是岩石行星，大小和地球差不多，圍繞如太陽的G型恆星旋轉。同時，也需要位於恆星宜居區內，表面能容納液態水，有潛力讓生命繁衍生息。



◀ 加拿大科學家採集數據計算，推算銀河系中約有六十億顆與地球相似的行星 網上圖片