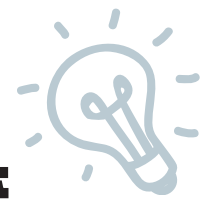


▶ 北大附中深圳南山分校是深圳首批開設港人子弟班的學校之一。



北大附中深圳南山分校 致力培養創造型人才



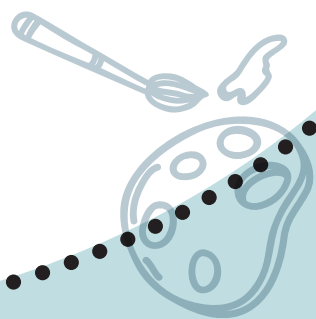
學校簡介

北大附中深圳南山分校創辦於2000年5月，是北京大學、香港科技大學和深圳市政府三方合作的深港產學研基地的基礎教育發展項目，是深圳市南山區教育局和北京大學附屬中學聯合創辦，集小學、初中、高中為一體的寄宿制國有民辦學校。

學校為「廣東省一級學校」、「廣東省首屆十佳民辦學校」，在校學生4000餘人，全部實行小班教學。在已經畢業的學生當中，有六十多人以優異成績先後考入英國劍橋大學、美國杜蘭大學、加拿大多倫多大學、澳洲悉尼大學、日本早稻田大學等國外知名學府深造，有二百多人考入國內北大、清華、中國人大、香港大學等重點大學學習。



◀ 北大附中深圳南山分校舉行學生藝術表演。



體制：民辦

學段：小學，初中，高中



▲ 北大附中深圳南山分校位於南山前海路，距離深圳灣口岸僅10分鐘車程。

▶ 學校以培養學生的創新意識、創新精神、創造個性、創新能力為目標。



學校特色 全面推教育國際化

學校以培養學生的創新意識、創新精神、創造個性、創新能力為目標，有機結合哲學、教育學、心理學、人才學、生理學、未來學、行為科學等有關學科，全面深入地啟發學生潛在創造力，培養有家國情懷、有責任意識、有科學素養、有健康體魄的創造型人才，努力讓學生成為學習自主、生活自立、行為自律的「謙謙君子，大家閨秀」。

據悉，學校還率先全面推進教育國際化，是南山區教育系統對外開放交流、形象展示的重要窗口單位。

與國外多間高中合作辦學

目前學校與美國16間高中、英國五間公立高中、加拿大五個省200多間高中、澳洲兩間高中進行合作辦學，已有上百名學生到國外合作高中就讀。此外，學校還派出100多位教師、數百名學生到國外考察進修、訪學和留學，並與加拿大MEI學校、香港賽馬會毅智書院、香港大角咀天主教小學（海帆道）、香港博愛醫院歷屆總理聯誼會鄭利安夫人學校、香港浸信會永隆中學等正式締結為姊妹校。

課程設置 奠定堅實學習基礎

為踐行學校「為每一個學生的終身發展奠定堅實基礎」辦學理念，學校還設置多元化課程。

- (1) 基於中國高中生素養全面發展的國家標準課程。
- (2) 實施「苗圃計劃」，利用企業資源重在培養科學研究能力和創新能力的實驗研究課程。
- (3) 利用高校深度合作或科學研究機構合作，為培養全面發展重在科學見長的未來學科人才的學科拓展課程；重點推進量子技術研究課題、機器人課程。
- (4) 培養學生國際視野的國際理解課程，提升學生語言素養，擴展國際視野。
- (5) 多元班型建制，計劃成立雙一流科創班、新高考實驗班、港澳台實驗班。增加每位學生30小時的鋼琴或聲樂必修、每位學生30小時的美術必修，每位女生30小時的舞蹈或健美操必修、每位男生30小時的籃球或足球必修，全部由資深專業教師負責教學。