

樓價十年升五倍



愛車小鎮投資百億 商住集於一身

佛山是廣東省內三大整車生產基地之一，汽車工業總產值穩居全省第二位，2020年，投資百億的南海桂城時代愛車小



▲時代愛車小鎮集合居住、商業、辦公、科技於一體，既可工作又可生活。

鎮正式動工，成為佛山汽車產業升級、城產人融合的試點。據悉，時代愛車小鎮一座集居住、商業、辦公、科技於一體的項目，為不同人群提供了安家CBD的豐富選擇。

近年來，汽車文化席捲全球，國際資本搶先布局，成都、南沙、江蘇等地相繼湧現百億級、千億級汽車小鎮。在全國汽車小鎮浪潮下，佛山也開始謀求汽車服務市場產業升級布局。記者了解到，斥百億建造愛車小鎮，依託汽車商貿為產業核心，規劃打造高端住宅、SOHO公寓、研發辦公、主題商業、汽車展覽、休閒娛樂等多元業態。項目動工僅一年多，住宅、

寫字樓、公寓全部封頂，2個綜合商業項目已完成封頂及幕牆建設，即將竣工使用。

作為千燈湖最後一塊江景住宅地皮，時代愛車小鎮坐擁約1.8公里的江岸線，推窗即180度飽覽江景，下樓就可沿着江邊散步、遛狗，生活愜意。該區域項目主推約88至109平米江景洋房、約235至290平米望江大平層，但數量並不多。

其中，建築面積約88至92平米3房雙廁，入戶是經典的豎廳設計，3間睡房的隱私性強，起居和休息空間動靜分明，互不干擾。建築面積約104至109平米4房，全屋零過道設計，空間利用率非常高。



時代愛車小鎮

樓盤地址	南海千燈湖海八路旁
最近開盤	2021年7月
面積	首期佔地1352畝
產權	70年
物業費	2.7元 人民幣/平米/月
主打戶型	4房2廳2廁 3房2廳2廁



德高信簡潔摩登 半空連廊串連三棟高樓

樓盤地點	佛山市南海區
建成時間	一期：2020 二期：預計2022
發展商	佛山易聯投資
建築面積	約12萬平米
主打戶型	2房1廳2廁 3房1廳2廁
均價	2.3萬元 人民幣/平米
物業費	5.8元 人民幣/平米/月

去年以來，位於佛山千燈湖板塊核心的高端公寓德高信中央大道備受關注。一方面是因為地理位置極佳，另一方面則是其港式設計令人賞心悅目。目前德高信中央大道售價每平米為2.3萬元（人民幣，下同），比馬路對面次新盤華華廣場公寓高近1萬元。

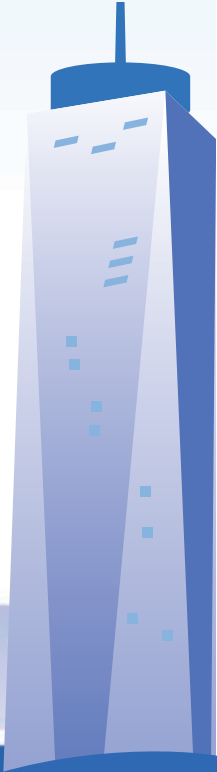
德高信中央大道設計由香港呂元祥建築師事務所（RLP）「操刀」，其獨特的風車設計很快成為廣佛兩地的焦點。項目3棟塔樓分別高100米、130米和150米，總建築面積約為12萬平米。

該建築外觀簡潔摩登，高低錯落，一期的塔一和塔二在高層半空通過連廊相互串聯，形成別致的立體造型。位於二期塔三，

其3層的開放式公共大平台延伸到塔二，設有露天泳池和會所，並通過天橋銜接周邊的社區地塊和3個城市公園，同時將戶外的綠色植物引入建築內部。

整體上，德高信的平面布局和立面造型均採用風車形狀的設計特點，建築體量徐徐扭向南海金融區中心，猶如順着城市主導風向轉動。

建築師在塔樓外立面採用雙層低輻射節能玻璃，雙層幕牆具有冬天保溫、夏天隔熱的實用功能。雖然增加不少成本，但是有效降低建築的能耗，更通過屋頂斜切形態，突顯德高信獨有的景觀屬性，為遠眺和高空俯瞰增添「第五立面」的豐富性。

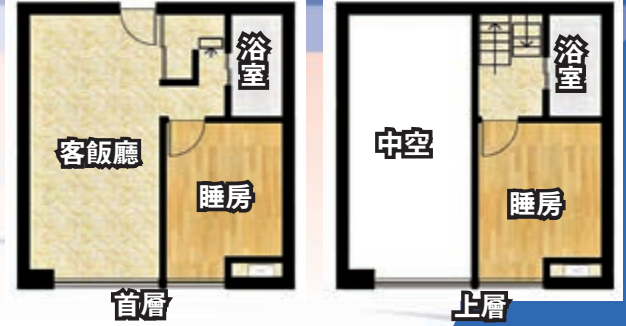


千燈湖公園：

由人工湖、水上茶亭等組成，在晚上，千燈湖上的燈亮起時，月亮倒映在湖面，柔和的燈光點綴着公園湖中的茶亭，顯得靜謐，讓人一天忙碌的心情都跟着放鬆下來。

土特產：

西樵大餅，特點是鬆軟、香甜，入口鬆化。



德高信中央大道 2房1廳2廁戶型圖

◀香港設計師操手的德高信中央大道打造高端公寓。圖為公寓外景圖。 敖敏輝攝

戶型簡介：建築面積60平米，參考價格：132萬/套，複式設計，分上下兩層，有落地窗。
網絡圖片