

▼神經纖維瘤會影響兒童正常生活，家長要多加留意。

# 胎記過多 恐患神經纖維瘤

## 容貌肢體變形 損視力可致癌



每個人一出生多少都會伴有形狀各異的胎記，一兩個胎記都是正常現象，如果家長發現幼童身上有超過6個或以上、直徑大於5毫米的淺啡色胎記，那麼就要注意孩子是否患有神經纖維瘤。香港大學兒童及青少年科學系臨床助理教授、香港兒童醫院榮譽副顧問醫生廖栢賢表示，神經纖維瘤不僅會讓患者感到不適，影響正常生活，亦很可能會改變患者樣貌等。他建議家長多觀察孩子的情況，發現有異常便要及時就醫。

教育佳記者 葉心弦

廖栢賢表示，神經纖維瘤屬神經系統生長的良性增生，全球大約有超過200萬名神經纖維瘤病患者，此病可能遺傳自患者的父母，亦有可能來自患者生殖細胞的自發突變。通常該病分為三類，包括神經纖維瘤1型（NF1）、神經纖維瘤2型（NF2）及神經鞘纖維瘤型，其中NF1最為常見。

廖栢賢說，患者的症狀通常在出生時或在10歲之前就會出現，亦有患者在初生至2歲時並沒有明顯的病徵，甚至到10歲之前都難以察覺。雖然病情通常會隨着時間而惡化，但大多數NF1患者的壽命都為正常。

### 隨年齡增長 淺啡斑增大

對於NF1的臨床表徵，廖栢賢說，最常見是出現淺啡色胎記「咖啡牛奶斑」，通常患者身上會長有超過6個咖啡牛奶斑；青春期時，斑點直徑大於5毫米，而到青春期後則會超過15毫米。

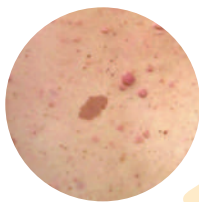
廖栢賢亦說，患者亦可能會出現2個或以上的虹膜色素缺陷瘤、叢狀神經纖維瘤、脊柱側彎等問題。患者的症狀會隨着年齡不斷增生或增大，直至青春期，他們的皮膚神經纖維瘤增多；在成年階段時，他們的神經纖維瘤增多，叢狀神經纖維瘤亦可能有惡性變化。

除此之外，廖栢賢指，NF1的患者亦會出現其他體徵和症狀，包括身高較矮、頭圍大、心血管疾病併發症、學習障礙、行為障礙，如過度活躍症和社交障礙等，甚至有可能會變成癌變

◀叢狀神經纖維瘤影響患者眼睛，導致眼皮下垂。



◀患者在青春期時，斑點會大於5毫米，青春期後則會超過15毫米。



◀叢狀神經纖維瘤逐漸增大，會影響患者視力。



### NF1隨年齡惡化症狀

#### 初生至2歲

沒有明顯症狀、皮膚開始出現淺啡色斑點、視神經膠質瘤（突然視力變差）

#### 2至10歲

腋下淺啡色斑、虹膜色素缺陷瘤、叢狀神經纖維瘤、脊柱側彎

#### 青春期

皮膚神經纖維瘤增多

#### 成年階段

神經纖維瘤增多、叢狀神經纖維瘤惡化

▲NF1的患者身上會出現多個淺啡色胎記。

