

香港兒童文學的傳承

4月23日是世界閱讀日，相信小朋友們平時看的本地兒童文學作品亦有不少，像《教育佳》的閱讀推介欄目，也一直提供優秀的兒童文學作家資訊，其作者周蜜蜜女士，則是家喻戶曉的本土著名兒童文學作家。

只不過，出身於上世紀七八十年代的小朋友就沒有那麼多的選擇，因為那個時候，香港還沒有專門經營兒童文學業務的出版社，像七十年代的學生除了報紙和「連環圖」（港式漫畫）以外，就只靠來自台灣和內地的書本。因此，香港在過去都被稱為「文化沙漠」。

香港兒童文學的萌芽誕生在上世紀八十年代，這裏就要提到何紫先生，香港著名兒童文學作家，人稱「香港的兒童文學之父」。何紫原名何松柏，籍貫廣東順德，在七、八十年代一直在華僑日報校園版寫故事專欄，於1981年創立山邊社，專門出版以香港兒童為對象的讀物。

山邊社也是香港歷史最悠久，出版品類最廣泛的童書出版社，其中最為出名的是三本記載了七十年代香港學生剪影的《四十兒童小說集》、《兒童小說新集》及《兒童小說又集》。

《新兒童》你看過嗎？

周蜜蜜日前接受中國作家網採訪時回憶到，何紫先生自小是《新兒童》雜誌的讀者，《新兒童》半月刊則是香港第一本綜合兒童文學雜誌，由周蜜蜜的母親，華南著名兒童文學作家黃慶雲女士（人稱「雲姊姊」）主編。「抗日戰爭的時候，他（何紫）就是去小童群益會，聽着我媽媽講故事。」周蜜蜜說道。

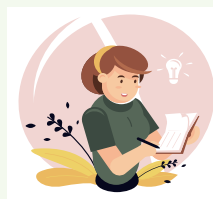
正是童年的文學薰陶，啟發何紫先生走上創辦童書出版社的道路。「他（何紫）鼓勵我去（搞文學）創作。」周蜜蜜在報紙連載的長篇小說《兒童院的孩子》就是由山邊社出版，並獲得了香港第一屆中文文學創作獎雙年獎的兒童文學組獎項。周蜜蜜笑言，何紫先生的兒童文學事業是受自己母親的啟發，而自己的兒童文學事業又是因何紫而更加堅定地踏上這條路，香港的兒童文學事業，始終離不開「傳承」二字。

此外，當年的香港亦有很多知名人士推動兒童文學的發展，包括蘇恩佩女士。她在創立突破雜誌之後數年，亦出版了一本以高小及初中學生為對象的雜誌《突破少年》。這本雜誌讓當時的學生得以投稿，亦培養了一批新一代的兒童文學作家，包括潘金英、潘明珠姊妹。而報紙校園版的設立亦繼續拓寬了兒童讀者的市場。這些作家除了已過世的幾位以外，到現在還不斷為香港的兒童作出貢獻。

（註：《新兒童》半月刊於1941年創刊，1942年在廣西桂林復刊，至1944年9月日本入侵桂林後暫停出版。1946年回港復刊，1949年後分為香港和國內兩個版本，香港版的《新兒童》出版不久便宣告停刊。）



▲《新兒童》半月刊是香港第一本綜合兒童文學雜誌，於1941年創刊。



作者介紹：
湯圓圓
對世界充滿好奇的過期小學生，旨在解答小朋友的十萬個為什麼。



遊樂場

數獨



| | | | | | | | | |
|---|---|---|---|---|---|---|--|-----|
| | 4 | | | | | | | 7 |
| | | 9 | | 3 | | | | 5 |
| | | 3 | 1 | | 4 | 8 | | |
| 6 | 5 | | | | | | | 1 4 |
| | | 1 | | 7 | | 2 | | |
| 3 | 2 | | | | | | | 8 7 |
| | | 2 | 9 | | 1 | 5 | | |
| | | 8 | | 5 | | 1 | | |
| | 6 | | | | | | | 2 |

本期遊樂場帶來益智娛樂的數獨遊戲！數獨遊戲不需要高深的數學能力，但需要通過邏輯推理得出答案。玩家需要根據方格內的已知數字，推理出所有剩餘的空格數字，並滿足每一行、每一列、每一個粗線宮（3*3）內的數字均包含1至9，且不重複，大家快來接受挑戰吧！



| | | | | | | | | |
|---|---|---|---|---|---|---|---|---|
| 8 | | | | 7 | 1 | | | |
| | 2 | 7 | 1 | 9 | | | | 4 |
| | | | | | | | | 3 |
| | 3 | 8 | | | | | | |
| | 9 | 1 | | 2 | | 3 | 5 | |
| | | | | | | 6 | 8 | |
| | 7 | | | | | | | |
| 2 | | | | 6 | 1 | 5 | 9 | |
| | | 3 | | 4 | | | | 8 |

| | | | | | | | | |
|---|---|---|---|---|---|---|---|---|
| 6 | 2 | 7 | 8 | 4 | 3 | 5 | 9 | 1 |
| 3 | 9 | 1 | 2 | 5 | 7 | 8 | 6 | 4 |
| 8 | 4 | 5 | 1 | 9 | 6 | 2 | 3 | 7 |
| 7 | 8 | 9 | 6 | 1 | 5 | 4 | 2 | 3 |
| 5 | 3 | 2 | 9 | 7 | 4 | 1 | 8 | 6 |
| 1 | 4 | 1 | 9 | 3 | 8 | 2 | 7 | 5 |
| 9 | 6 | 9 | 8 | 4 | 2 | 1 | 3 | 7 |
| 2 | | 4 | 5 | 7 | 3 | 1 | 6 | 8 |
| 7 | | 3 | 7 | 4 | 9 | 6 | 1 | 5 |
| 1 | | 5 | 3 | 7 | 1 | 2 | 4 | 6 |

答案

| | | | | | | | | |
|---|---|---|---|---|---|---|---|---|
| 1 | 6 | 3 | 5 | 4 | 9 | 2 | 7 | 8 |
| 2 | 8 | 4 | 7 | 6 | 1 | 5 | 9 | 3 |
| 9 | 7 | 5 | 8 | 3 | 2 | 4 | 1 | 6 |
| 7 | 4 | 2 | 6 | 9 | 5 | 3 | 6 | 8 |
| 6 | 9 | 1 | 4 | 2 | 8 | 3 | 5 | 7 |
| 5 | 3 | 8 | 6 | 1 | 7 | 9 | 4 | 2 |
| 4 | 1 | 6 | 2 | 8 | 9 | 7 | 3 | 5 |
| 3 | 2 | 7 | 1 | 9 | 5 | 8 | 6 | 4 |
| 8 | 5 | 9 | 3 | 7 | 4 | 1 | 2 | 9 |

